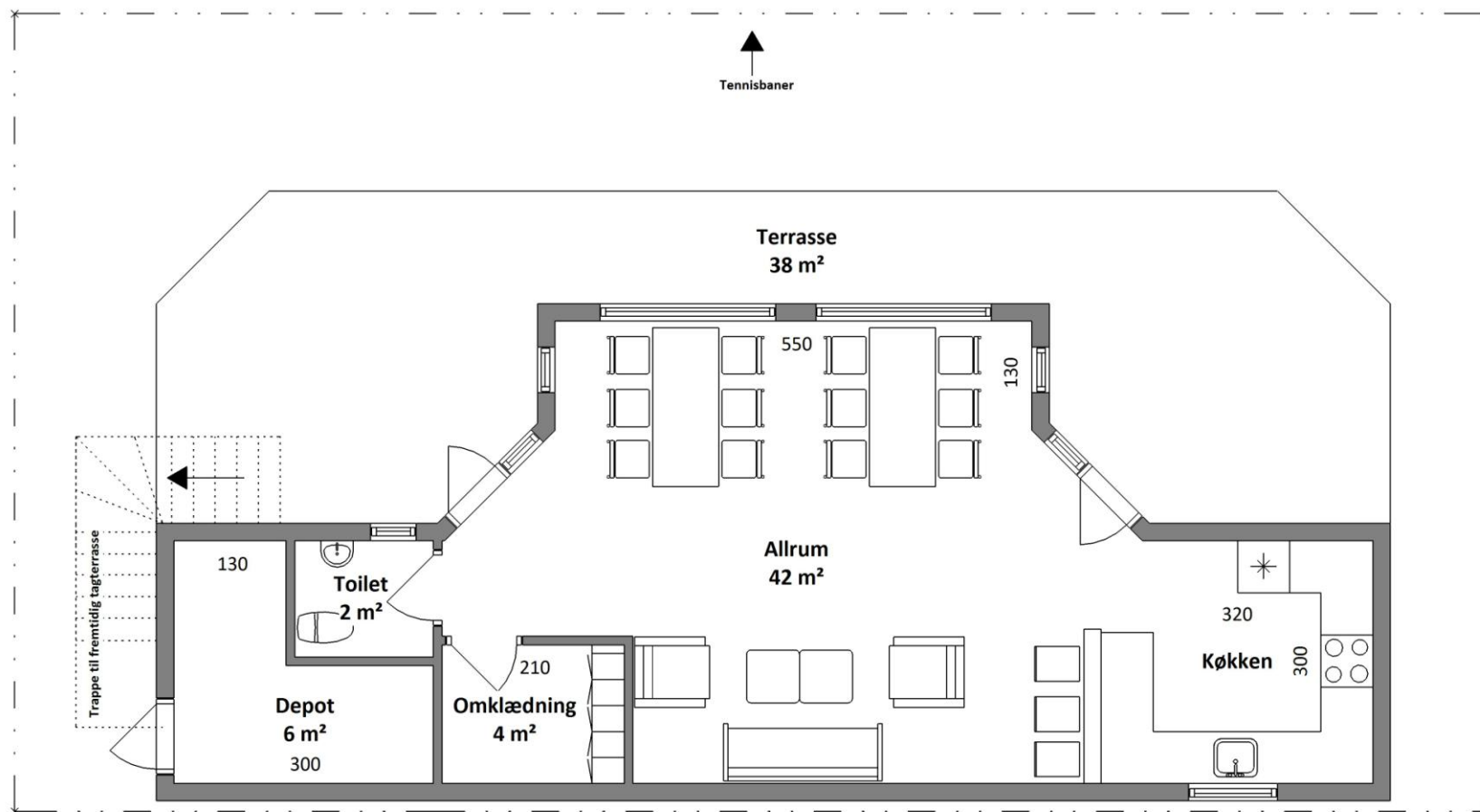


Sag nr. : 1115 – Karlslunde Tennisklub.  
Opgave : Skitseforslag til nyt klubhus.  
Emne : Forslag A



Note: Alle mål er cm. Alle mål og inventar er vejledende

Forslag A:  
Opførsel af nyt klubhus på ca. 60 m<sup>2</sup>

Overslag  $60 \times 6.500 = \underline{\underline{390.000,- \text{ inkl. moms.}}}$

Prisen er baseret på almindelige byggematerialer af god kvalitet.  
Let konstruktionsopbygning i træ på punktfundament.